

募集住宅の種類

今回募集する住宅は大きく分けて次の住宅区分になります。
申込資格のある方で、あなたの世帯に該当する区分にお申込みください。
申込資格に関する基準は、2021年5月31日です。

【一般世帯向け】

● A-1 区分

同居又は同居しようとする親族等がある方（単身者の方は申込みできません）

世帯の計算後の月収額が158,000円（裁量世帯の場合は、259,000円）以下の方が申込みできます。

● A-2 区分

同居又は同居しようとする親族等がある方および単身者の方（単身で申込まれる場合は条件があります。11ページをご覧ください。）

世帯の計算後の月収額が158,000円（裁量世帯の場合は、259,000円）以下の方が申込みできます。

● 単身 A 区分

11ページの単身条件を満たす方。入居後も同居者は認められません。

計算後の月収額が158,000円（裁量世帯の場合は、259,000円）以下の方が申込みできます。

● B-1 区分

同居又は同居しようとする親族等がある方（単身者の方は申込みできません。）

世帯の計算後の月収額が158,000円以下の方が申込みできます。

【福祉世帯向け】

● F 区分

次の(1)から(9)のいずれかに該当する方（単身者の方は申込みできません。）

世帯の計算後の月収額が158,000円（裁量世帯の場合は、259,000円）以下の方が申込みできます。

(1) 高齢者世帯

申込者本人が60歳以上であって、かつ、同居者（同居予定者を含む。以下同じ。）のいずれもが60歳以上又は18歳未満の方である世帯。

(2) 障害者世帯

①身体障害者世帯

申込者本人又は同居者に身体障害者手帳の交付を受けている方で、その障害の程度が1級から4級までのいずれかの方がいる世帯。

②精神障害者世帯

申込者本人又は同居者に精神障害者保健福祉手帳の交付を受けている方で、その障害の程度が1級若しくは2級の方又は同程度の障害を有すると精神保健指定医、その他精神障害の診断若しくは治療に従事する医師に診断された方がいる世帯。

③知的障害者世帯

申込者本人又は同居者に療育手帳の交付を受けている方で、その障害の程度がA若しくはB1の方又は同程

度の障害を有すると児童福祉法に規定する児童相談所の長若しくは知的障害者福祉法に規定する知的障害者更生相談所の長により判定された方がいる世帯。

(3) 母（父）子世帯

申込者本人又は同居者に次の①から⑦までのいずれかに該当する方で、かつ、20歳未満の子を扶養している方がいる世帯。

- ①配偶者（婚姻の届出をしていないが、事実上婚姻関係と同様の事情にある者（「内縁関係にある者」）を含む。以下同じ。）と死別し又は離婚し、現に婚姻をしていない方。
- ②配偶者の生死が1年以上明らかでない方。
- ③配偶者から1年以上遺棄されている方。
- ④配偶者が海外にいるため、その扶養を受けることができない方。
- ⑤配偶者が身体障害、知的障害又は精神障害により長期にわたって労働能力を失っている方。
- ⑥配偶者が法令により1年以上拘禁され、長期にわたってその扶養をうけることができない方。
- ⑦婚姻によらないで母又は父となった20歳以上の方で、現に婚姻をしていない方。

(4) DV 被害者世帯

申込者本人又は同居者に配偶者（婚姻の届出をしていないが、事実上婚姻関係と同様の事情にある方（「内縁の関係にある方」）及び生活の本拠を共にする交際相手を含む。）からの暴力により被害を受け、かつ、次のいずれかに該当する方がいる世帯。

- ①配偶者からの暴力の防止及び被害者の保護等に関する法律（以下「配偶者暴力防止等法」という。）第3条第3項第3号の規定による一時保護又は同法第5条の規定による保護が終了した日から起算して5年を経過していない方。
- ②配偶者暴力防止等法第10条第1項の規定により裁判所がした命令の申立てを行った方で当該命令がその効力を生じた日から起算して5年を経過していない方。

(5) 犯罪被害者等世帯

申込者本人又は同居者に犯罪被害者等基本法第2条第2項に規定する犯罪等により害を被った者およびその家族又は遺族で、殺人、過失致死、傷害等の生命・身体に対する犯罪、強制性交等、強制わいせつ等の性犯罪や住宅等への放火等の犯罪により従前の住宅に居住することが困難となった方で、かつ、本人が申立てた犯罪被害の内容が大阪府警察により確認できる方がいる世帯。

(6) 海外からの引揚者世帯

申込者本人又は同居者に海外からの引揚者であることの証明書の交付を受けている方で、引揚後、5年以内の方がいる世帯。

(7) 戦傷病者世帯

申込者本人又は同居者に戦傷病者手帳の交付を受けている方で、その障害の程度が特別項症から第6項症まで又は第1款症の方がいる世帯。

(8) 原子爆弾被爆者世帯

申込者本人又は同居者に原子爆弾被爆者に対する援護に関する法律第11条1項の規定による厚生労働大臣の認可を受けている方がいる世帯。

(9) ハンセン病療養所入所者等世帯

申込者本人又は同居者に平成8年3月31日までの間に厚生労働大臣が定めるハンセン病療養所に入所していた方がいる世帯。

(10) 子ども被災者支援法の対象者世帯（福島県からの自主避難者）

「東京電力原子力事故により被災した子供をはじめとする住民等の生活を守り支えるための被災者の生活支援等に関する施策の推進に関する法律」（平成24年6月27日法律第48号）第8条第1項に規定する支援対象

地域に平成 23 年 3 月 11 日において現に居住していた者。

* 「居住実績証明」で確認できる世帯。

【子育て世帯向け】

● Y-1 区分

義務教育終了以前（中学生以下）の子（平成 18 年 4 月 2 日以降に生まれた子）を扶養し、同居する親子世帯（母子・父子を含む。）が申込みできます。（単身者の方は申込みできません。）

世帯の計算後の月収額が 259,000 円以下の方が申込みます。

● Y-3 区分

義務教育終了以前（中学生以下）の子（平成 18 年 4 月 2 日以降に生まれた子）を扶養し、同居する親子世帯（母子・父子を含む。）が申込みできます。（単身者の方は申込みできません。）

世帯の計算後の月収額が 158,000 円以下の方が申込みます。

【高齢者向け】

● 二人世帯 S 区分

二人世帯のみ申込みできます。いずれもが自力で日常動作（自炊及び食事、入浴、排泄など）ができることが必要です。いずれもが 60 歳以上であること。ただし、いずれか一方が 60 歳未満の場合であってもその方が次の条件に該当する場合は申込みできます。

- ①身体障害者手帳（1～4 級）の交付を受けている方。
- ②原子爆弾被曝者に対する援護に関する法律第 11 条第 1 項の規定により、厚生労働大臣の認定を受けている方。
- ③平成 8 年 3 月 31 日までの間に厚生労働大臣が定めるハンセン病療養所に入所していた方。

計算後の月収額が 259,000 円以下の方が申込みます。

【車いす常用者世帯向け】

● C 単身可区分

身体障害者手帳 1・2 級又は、同程度の戦傷病者手帳の交付を受けており、下肢又は体幹の機能障害の程度が高く、車いすを常用している方がいる世帯のみ申込みできます。（単身でも申込みます。）

計算後の月収額が 259,000 円以下の方が申込みます。

F 区分、Y 区分については、福祉世帯、子育て世帯に対して入居の枠を確保することを目的としたものであり、必ずしも倍率を優遇するものではありません。なお、福祉世帯、子育て世帯に該当する世帯でも、他の区分に申込みことができます。（26 ページの住宅区分の種類をご確認ください。）

MEMO

A series of horizontal dotted lines for writing.

■ あき家 (単身申込不可)

- 世帯の計算後の月収が158,000円(裁量世帯の場合 259,000円)以下の方が申込みます。
- 単身者の方は申込みできません。

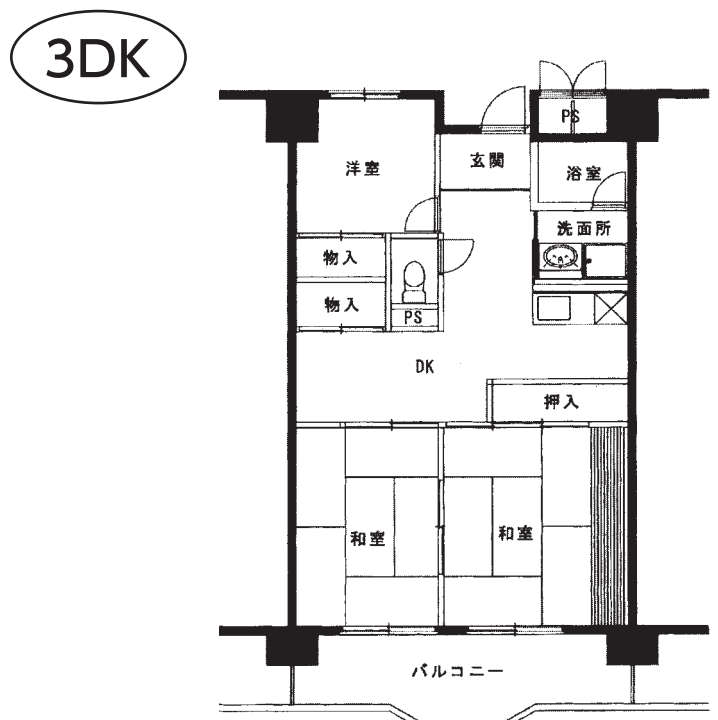
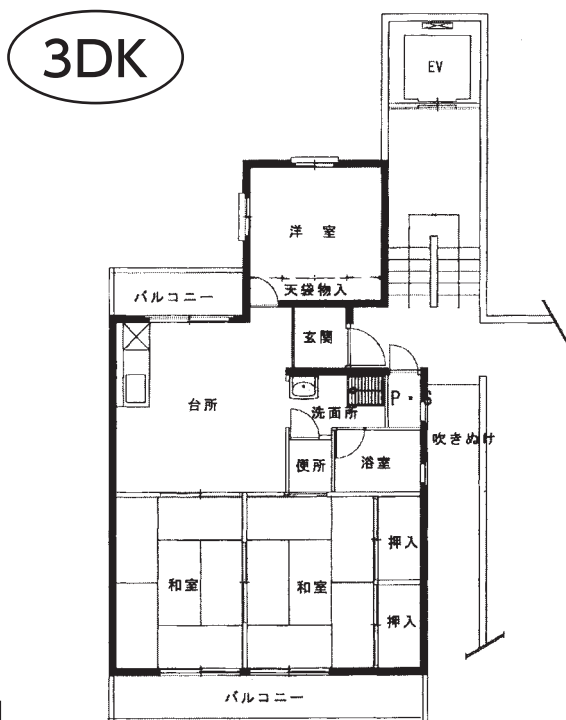
住宅区分	申込区分	住宅名	棟	階層	号室	構造	間取り	面積(m ²)	管理開始年度	エレベーター	浴槽給湯設備等
A-1 単身不可	11-101-002-0208	上野芝	2	4	208	RC5階建	3DK	56.9	昭和59年	有※1	設置可能(本人負担)
	11-102-001-0501	向陵西町		5	501	SRC14階建	3DK	61.0	昭和63年	有	設置可能(本人負担)
	11-103-001-0206	北深井	1	3	206	RC3階建	3DK	60.7	昭和63年	無	設置可能(本人負担)
	11-104-006-0102	百舌鳥	6	2	102	RC4階建	3DK	60.6	平成4年	無	設置可能(本人負担)
	11-105-102-0201	緑ヶ丘	B	1	201	RC3階建	3DK	57.4	平成2年	無	設置可能(本人負担)
	11-106-105-0102	旭ヶ丘	E	1	102	RC3階建	3DK	57.6	平成7年	無	設置可能(本人負担)
	11-107-003-0203	中石津	3	2	203	RC6階建	3DK	60.8	平成5年	有※2	設置可能(本人負担)
	11-109-002-0103	浜寺	2	2	103	RC3階建	3DK	60.5	平成6年	無	設置可能(本人負担)
	11-110-001-0301	西口園	1	3	301	RC4階建	3DK	57.8	平成7年	有	設置可能(本人負担)
	11-111-101-0202	今池	A	2	202	RC3階建	3DK	57.9	平成8年	有※3	設置可能(本人負担)

※1 上野芝住宅のエレベーターは1階と2・3階、3・4階、4・5階の間に停止します。エレベーター停止の床と玄関までに階段があります。

※2 中石津住宅のエレベーターは、スキップ方式につき、1・3・6階のみに停止します。

※3 年度内にエレベーター工事が予定されており、2~3週間程度使用できない期間があります。

●間取例(間取りについては一例であり、入居いただく住宅がこの間取タイプとは限りません。)

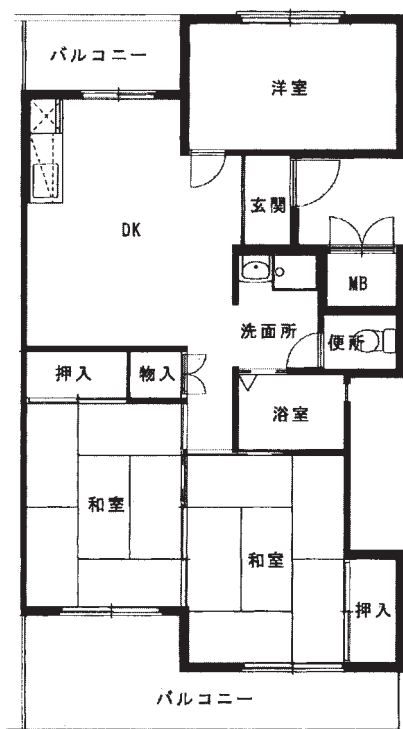


駐車場	家賃 ()は裁量世帯	所在地	最寄駅等	学校区	
				小学校	中学校
有	25,600円～38,100円 程度程度 (～56,000円程度)	西区上野芝向ヶ丘町6丁9番2号	JR 阪和線 上野芝 南海バス 北条	向丘	上野芝
有	29,700円～44,300円 程度程度 (～67,600円程度)	堺区向陵西町4丁8番7号	南海高野線 三国ヶ丘 JR 阪和線 三国ヶ丘	榎	三国丘
有	26,600円～39,600円 程度程度 (～54,700円程度)	中区深井北町814番地1	南海バス 北深井	深井西	深井中央
有	28,200円～42,000円 程度程度 (～64,800円程度)	北区百舌鳥西之町1丁27番地1	JR 阪和線 百舌鳥 南海バス もず八幡前	百舌鳥	陵南
有	28,100円～41,800円 程度程度 (～52,500円程度)	堺区緑ヶ丘南町4丁2番1号	JR 阪和線 上野芝 南海バス 南陵通四丁	神石	旭
有	27,600円～41,100円 程度程度 (～63,500円程度)	堺区旭ヶ丘南町4丁3番7号	JR 阪和線 上野芝・百舌鳥 南海バス 旭ヶ丘・旭ヶ丘北町	大仙	旭
有	28,100円～41,900円 程度程度 (～64,600円程度)	西区浜寺石津町中5丁12番	南海本線 諏訪ノ森 阪堺線 石津	浜寺	浜寺南
有	30,800円～45,900円 程度程度 (～70,800円程度)	西区浜寺昭和町1丁114番地1	南海本線 諏訪ノ森・浜寺公園 阪堺線 船尾・浜寺駅前	浜寺昭和	浜寺南
有	28,400円～42,300円 程度程度 (～65,300円程度)	東区大美野158番地5	南海高野線 北野田 南海バス 西口園	登美丘西	登美丘
有	28,500円～42,500円 程度程度 (～65,500円程度)	堺区今池町3丁2番1号	南海高野線 浅香山	浅香山	浅香山

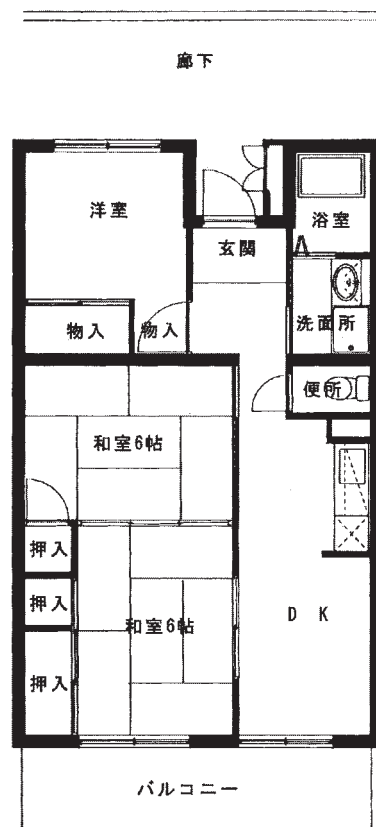
(RC—鉄筋コンクリート造)

(SRC—鉄骨鉄筋コンクリート造)

3DK



3DK



■ あき家 (単身申込不可)

- 世帯の計算後の月収が 158,000 円 (裁量世帯の場合 259,000 円) 以下の方が申込みできます。
- 単身者の方は申込みできません。

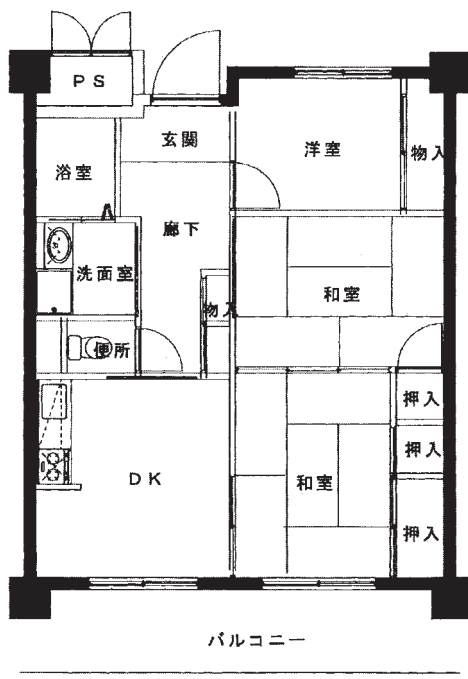
住宅区分	申込区分	住宅名	棟	階層	号室	構造	間取り	面積 (㎡)	管理開始年度	エレベーター	浴槽給湯設備等
A-1 単身不可	11-112-101-0510	浅香山	A	5	510	RC8 階建	3DK	60.9	平成8年	有	設置可能 (本人負担)
	11-112-102-0606	浅香山	B	6	606	RC6 階建	3DK	61.5	平成13年	有	設置済
	11-115-102-0305	北鳳	B	3	305	RC6 階建	3DK	61.5	平成12年	有※3	設置済
	11-116-001-0304	鶴道	1	3	304	木造3階建	3DK	57.6	平成10年	無	設置可能 (本人負担)
	11-117-001-0608	東雲		6	608	RC7 階建	3DK	61.6	平成11年	有	設置済
	11-121-001-0203	下草尾		2	203	RC3 階建	3DK	61.8	平成14年	無	設置済
	11-123-002-0204	大豆塚	2	2	204	RC5 階建	3DK	62.3	平成16年	有	設置済
	11-124-001-0702	福泉	1	7	702	RC11 階建	3DK	61.3	平成17年	有	設置済
	11-127-001-1003	深井中町	1	10	1003	RC12 階建	3DK	65.4	平成22年	有	設置済 オール電化※4
	11-128-005-0105	小阪	5	1	105	RC12 階建	3DK	61.2	平成28年	有	設置済

※3 年度内にエレベーター工事が予定されており、2～3週間程度使用できない期間があります。

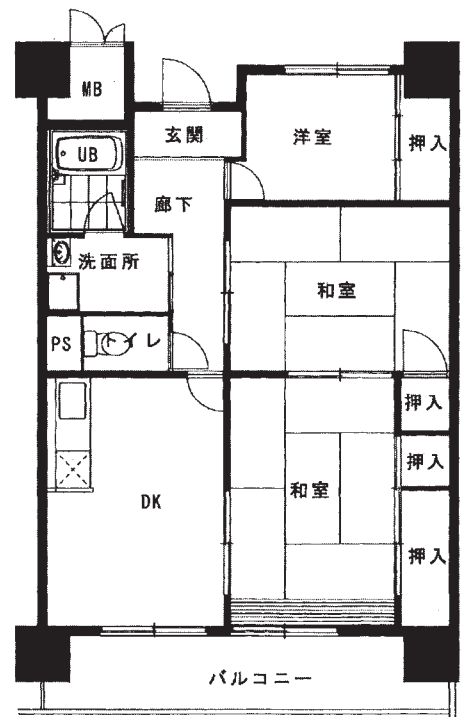
※4 深井中町住宅はオール電化仕様の住宅になっています。

- 間取例 (間取りについては一例であり、入居いただく住宅がこの間取タイプとは限りません。)

3DK



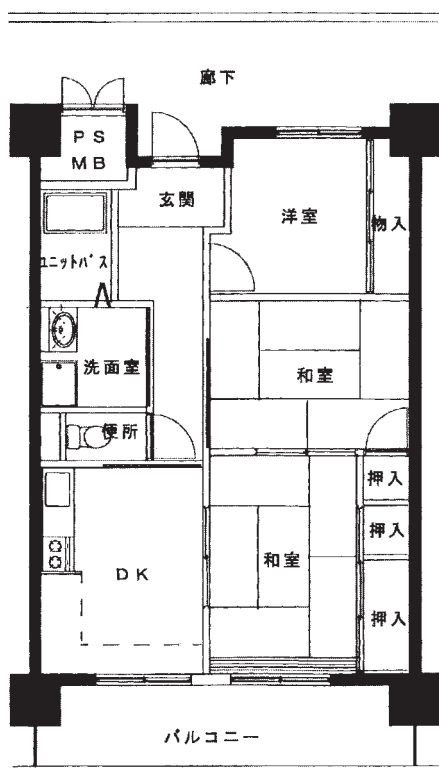
3DK



駐車場	家賃 ()は裁量世帯	所在地	最寄駅等	学校区	
				小学校	中学校
有	29,300円～43,700円 程度 (～67,400円程度)	堺区浅香山町1丁6番2号	南海高野線 浅香山 JR 阪和線 浅香	浅香山	浅香山
有	33,400円～49,800円 程度 (～76,900円程度)	堺区浅香山町2丁5番10号	南海高野線 浅香山 JR 阪和線 浅香	浅香山	浅香山
有	31,400円～46,700円 程度 (～72,100円程度)	西区鳳北町6丁346番地1	JR 阪和線 鳳・津久野	鳳	鳳
有	26,100円～38,900円 程度 (～60,100円程度)	東区草尾448番地	南海高野線 北野田	登美丘南	登美丘
有	32,100円～47,800円 程度 (～73,700円程度)	堺区東雲西町3丁4番20号	JR 阪和線 堺市	浅香山	浅香山
有	29,200円～43,500円 程度 (～67,200円程度)	東区草尾215番地2	南海高野線 北野田 南海バス 西口園	登美丘西	登美丘
有	33,300円～49,500円 程度 (～76,500円程度)	北区大豆塚1丁60番地13	JR 阪和線 堺市	東浅香山	長尾
有	29,800円～44,300円 程度 (～68,500円程度)	西区山田2丁94番地7	南海バス 山田	福泉	福泉
有	33,000円～49,200円 程度 (～75,900円程度)	中区深井中町311番地4	泉北高速鉄道 深井	深井	深井中央
有	29,700円～44,200円 程度 (～68,300円程度)	中区小阪359番地9	南海バス 小阪西口	久世	平井

(RC—鉄筋コンクリート造)

3DK



※4 深井中町住宅はオール電化仕様の住宅になっています。

● オール電化仕様の概要

- ・ オール電化住宅とは、台所のコンロや冷暖房及び給湯器などの家の中の機器を全て電気でもかなく住宅です。住宅全体にガス管がないため、ガスコンロ・ガスストーブなどのガス管につなぐガス器具は、全て使用できません。コンロや暖房器具などを電気式の機器にしてください。
- ・ 給湯設備については、電気温水器を設置しています。
- ・ 調理器具については、従来のガスコンロは使用できません。IH クッキングヒーター等電気式の機器をご用意ください。
- ・ 台所のクッキング用のコンセントは、200V20A 仕様となっております。(※エアコン、IHクッキングヒーターはついていません)

以上をご理解の上、お申込みください。

■ あき家 (単身申込可)

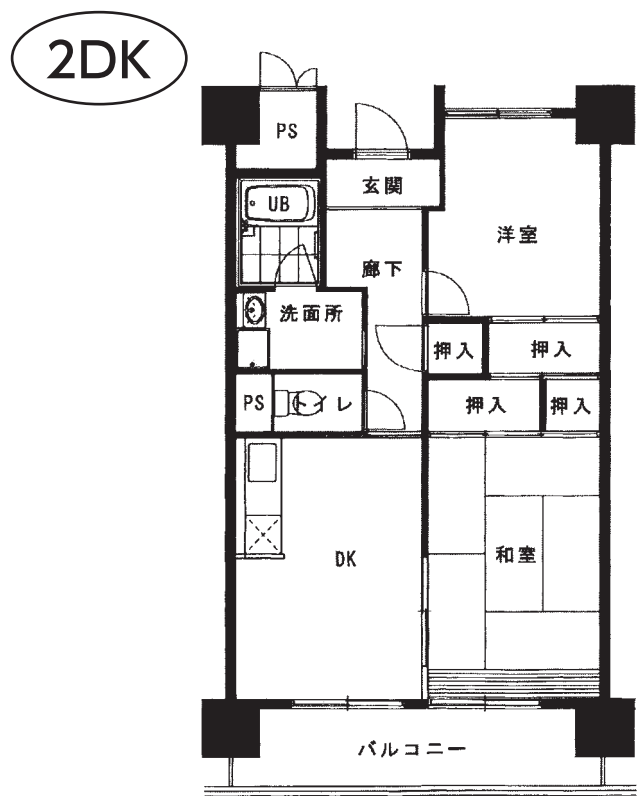
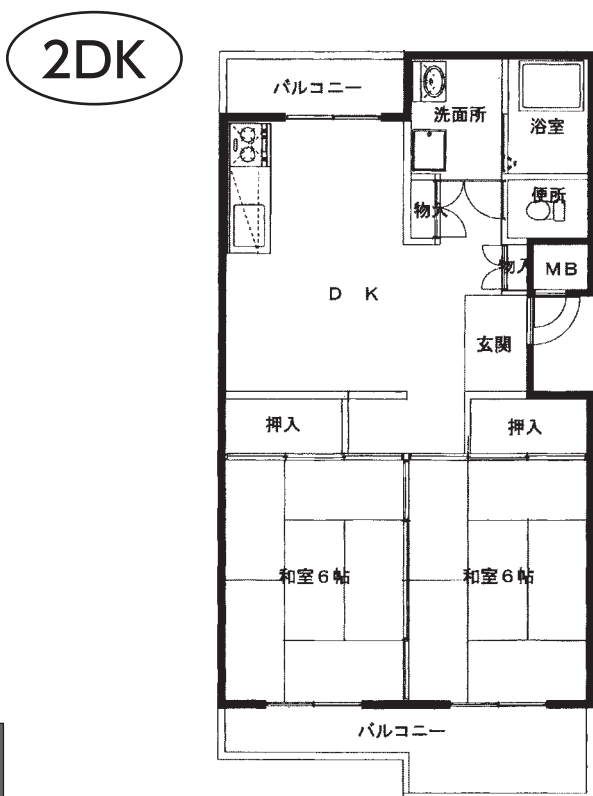
●世帯の計算後の月収が158,000円(裁量世帯の場合 259,000円)以下の方が申込み可能です。

●単身者の方(単身者の条件があります。11ページをご覧ください。)も申込みできます。

住宅区分	申込区分	住宅名	棟	階層	号室	構造	間取り	面積(m ²)	管理開始年度	エレベーター	浴槽給湯設備等
A-2 単身可	12-120-003-0101	深井北町	3	1	101	RC5階建	2DK	51.9	平成13年	有	設置済
	12-120-004-0106	深井北町	4	1	106	RC5階建	2DK	51.9	平成16年	有	設置済
	12-120-004-0407	深井北町	4	4	407	RC5階建	2DK	51.9	平成16年	有	設置済
	12-123-001-0105	大豆塚	1	1	105	RC6階建	2DK	52.9	平成16年	有	設置済
	12-124-001-1008	福泉	1	10	1008	RC11階建	2DK	52.7	平成17年	有	設置済
	12-124-002-0505	福泉	2	5	505	RC10階建	2DK	52.7	平成20年	有	設置済
	12-127-002-1006	深井中町	2	10	1006	RC12階建	2DK	55.6	平成22年	有	設置済 オール電化※4
	12-127-002-1008	深井中町	2	10	1008	RC12階建	2DK	55.6	平成22年	有	設置済 オール電化※4
	12-128-002-0202	小阪	2	2	202	RC12階建	2DK	52.7	平成25年	有	設置済
	12-128-004-0202	小阪	4	2	202	RC9階建	2DK	52.7	平成25年	有	設置済
	12-128-007-0602	小阪	7	6	602	RC9階建	2DK	52.7	平成28年	有	設置済

●間取例(間取りについては一例であり、入居いただく住宅がこの間取タイプとは限りません。)

※4 深井中町住宅はオール電化仕様の住宅になっています。



駐車場	家賃 ()は裁量世帯	所在地	最寄駅等	学校区	
				小学校	中学校
有	25,400円～37,800円 程度程度 (～58,400円程度)	中区深井北町735番地	南海バス 深井新町	深井西	深井中央
有	25,500円～37,900円 程度程度 (～58,000円程度)	中区深井北町712番地	南海バス 深井新町	深井西	深井中央
有	25,500円～37,900円 程度程度 (～58,000円程度)	中区深井北町712番地	南海バス 深井新町	深井西	深井中央
有	28,200円～42,000円 程度程度 (～64,900円程度)	北区大豆塚1丁60番地5	JR 阪和線 堺市	東浅香山	長尾
有	25,600円～38,100円 程度程度 (～58,800円程度)	西区山田2丁94番地7	南海バス 山田	福泉	福泉
有	25,700円～38,200円 程度程度 (～58,100円程度)	西区山田2丁94番地7	南海バス 山田	福泉	福泉
有	28,100円～41,800円 程度程度 (～64,500円程度)	中区深井中町311番地4	泉北高速鉄道 深井	深井	深井中央
有	28,100円～41,800円 程度程度 (～64,500円程度)	中区深井中町311番地4	泉北高速鉄道 深井	深井	深井中央
有	25,500円～38,000円 程度程度 (～58,200円程度)	中区小阪359番地9	南海バス 小阪西口	久世	平井
有	25,500円～38,000円 程度程度 (～58,300円程度)	中区小阪359番地9	南海バス 小阪西口	久世	平井
有	25,600円～38,100円 程度程度 (～58,800円程度)	中区小阪359番地13	南海バス 小阪西口	久世	平井

(RC—鉄筋コンクリート造)

※4 深井中町住宅はオール電化仕様の住宅になっています。

● オール電化仕様の概要

- ・ オール電化住宅とは、台所のコンロや冷暖房及び給湯器などの家の中の機器を全て電気でまかなう住宅です。住宅全体にガス管がないため、ガスコンロ・ガスストーブなどのガス管につなぐガス器具は、全て使用できません。コンロや暖房器具などを電気式の機器にさせていただくことになります。
- ・ 給湯設備については、電気温水器を設置しています。
- ・ 調理器具については、従来のガスコンロは使用できません。IH クッキングヒーター等電気式の機器をご用意いただくことになります。
- ・ 台所のクッキング用のコンセントは、200V20A仕様となっております。(※エアコン、IHクッキングヒーターはついていません)

以上をご理解の上、お申込みください。

■ あき家 (単身)

- 世帯の計算後の月収が158,000円以下の方が申込みます。裁量世帯の場合は、259,000円以下の方が申込みます。
- 単身者の方(単身者の条件があります。11ページをご覧ください。)のみ申込みできます。
- 入居後の同居者は認められません。

住宅区分	申込区分	住宅名	棟	階層	号室	構造	間取り	面積 (㎡)	管理開始年度	エレベーター	浴槽給湯設備等
単身 A	13-127-001-0504	深井中町	1	5	504	RC12階建	1DK	45.2	平成22年	有	設置済 オール電化※4

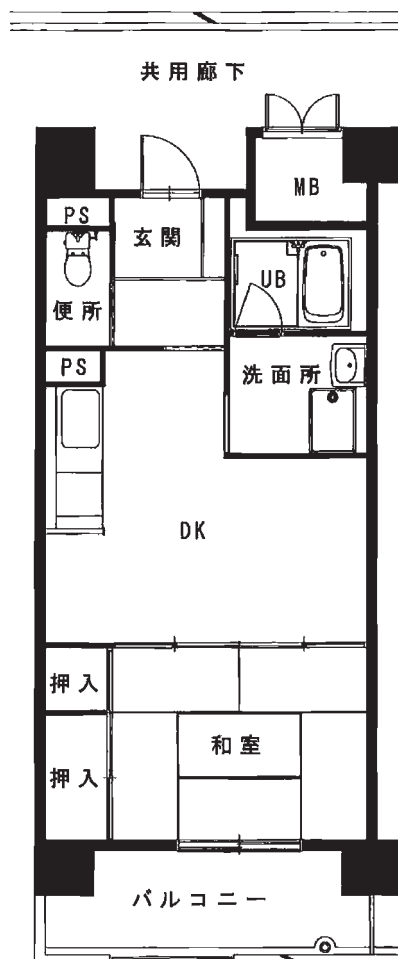
■ あき家 (単身申込不可)

- 世帯の計算後の月収が158,000円以下の方が申込みます。
- 単身者の方は申込みできません。

住宅区分	申込区分	住宅名	棟	階層	号室	構造	間取り	面積 (㎡)	管理開始年度	エレベーター	浴槽給湯設備等
B-1 単身不可	14-035-001-0403	七道並松	1	2	403	RC5階建	3DK	49.9	昭和50年	無	設置可能 (本人負担)
	14-037-001-0504	翁橋	1	5	504	SRC9階建	3DK	55.6	昭和58年	有	設置可能 (本人負担)
	14-125-002-0904	東雲東町	2	9	904	RC12階建	3DK	61.5	平成18年	有	設置済

- 間取例 (間取りについては一例であり、入居いただく住宅がこの間取タイプとは限りません。)

1DK



※4 深井中町住宅はオール電化仕様の住宅になっています。

●オール電化仕様の概要

- ・オール電化住宅とは、台所のコンロや冷暖房及び給湯器などの家の中の機器を全て電気でまかなう住宅です。住宅全体にガス管がないため、ガスコンロ・ガスストーブなどのガス管につなぐガス器具は、全て使用できません。コンロや暖房器具などを電気式の機器にしてくださいになります。
- ・給湯設備については、電気温水器を設置しています。
- ・調理器具については、従来のガスコンロは使用できません。IHクッキングヒーター等電気式の機器をご用意いただくことになります。
- ・台所のクッキング用のコンセントは、200V20A仕様となっております。(※エアコン、IHクッキングヒーターはついていません)

以上をご理解の上、お申込みください。

駐車場	家賃 ()は裁量世帯	所在地	最寄駅等	学校区	
				小学校	中学校
有	22,800円～34,000円程度 (～52,400円程度)	中区深井中町311番地4	泉北高速鉄道 深井	深井	深井中央

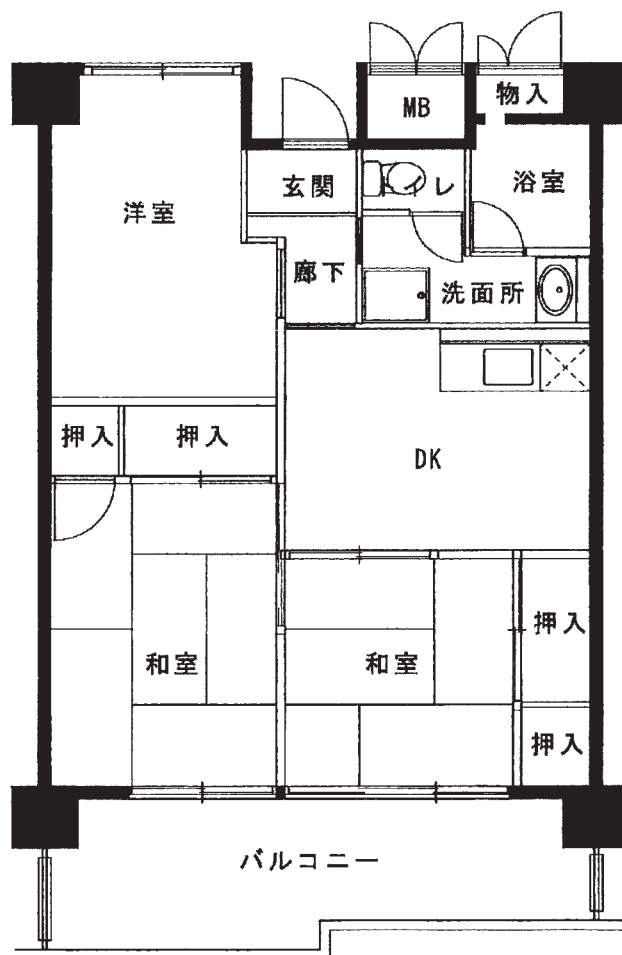
(RC—鉄筋コンクリート造)

駐車場	家賃	所在地	最寄駅等	学校区	
				小学校	中学校
有	18,600円～19,900円程度	堺区七道西町12番地22	南海本線 七道	錦西	月州
有	24,100円～31,800円程度	堺区翁橋町2丁3番1号	南海高野線 堺東	安井	陵西
有	28,900円～38,100円程度	北区東雲東町2丁2番	JR 阪和線 堺市	東三国丘	長尾

(RC—鉄筋コンクリート造)

(SRC—鉄骨鉄筋コンクリート造)

3DK



■ あき家 (子育て世帯向け)(単身申込不可)

- 世帯の計算後の月収額が259,000円以下の方が申込みます。
- 義務教育終了以前(中学生以下)の子(平成18年4月2日以降に生まれた子)を扶養し、同居する親子世帯(母子・父子を含む。)が申込みできます。(単身者の方は申込みできません。)

住宅区分	申込区分	住宅名	棟	階層	号室	構造	間取り	面積 (㎡)	管理開始年度	エレベーター	浴槽給湯設備等
Y-1 単身不可	21-101-005-0107	上野芝	5	4	107	RC5 階建	3DK	59.9	昭和59年	有※1	設置可能(本人負担)
	21-105-105-0402	緑ヶ丘	E	4	402	RC5 階建	3DK	60.9	平成5年	無	設置可能(本人負担)
	21-115-104-0104	北鳳	D	1	104	RC5 階建	3DK	62.3	平成14年	有	設置済
	21-120-002-0401	深井北町	2	4	401	RC5 階建	3DK	61.8	平成13年	有	設置済

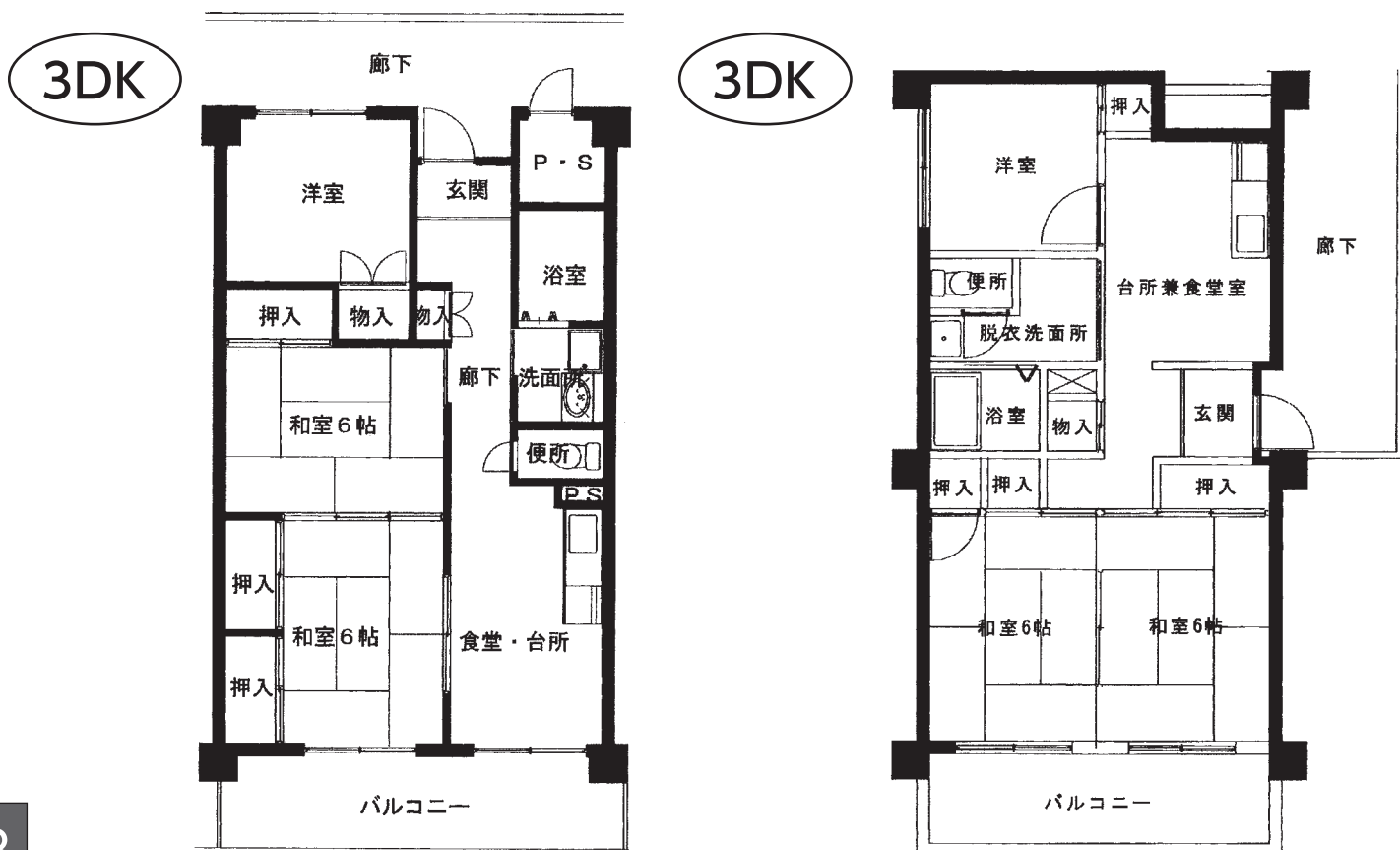
●間取例 (間取りについては一例であり、入居いただく住宅がこの間取タイプとは限りません。)

■ あき家 (子育て世帯向け)(単身申込不可)

- 世帯の計算後の月収額が158,000円以下の方が申込みます。
- 義務教育終了以前(中学生以下)の子(平成18年4月2日以降に生まれた子)を扶養し、同居する親子世帯(母子・父子を含む。)が申込みできます。(単身者の方は申込みできません。)

住宅区分	申込区分	住宅名	棟	階層	号室	構造	間取り	面積 (㎡)	管理開始年度	エレベーター	浴槽給湯設備等
Y-3 単身不可	23-037-002-0303	翁橋	2	3	303	RC6 階建	3DK	59.5	昭和63年	有	設置可能(本人負担)

●間取例 (間取りについては一例であり、入居いただく住宅がこの間取タイプとは限りません。)



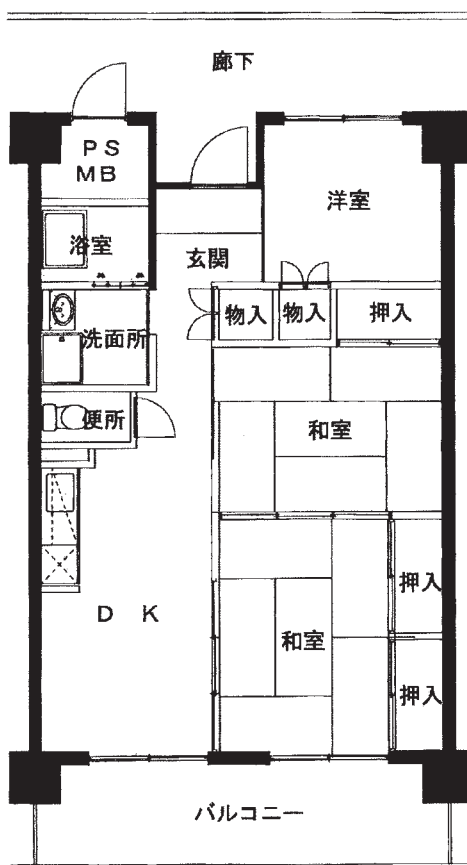
駐車場	家賃	所在地	最寄駅等	学校区	
				小学校	中学校
有	27,100円～59,900円程度	西区上野芝向ヶ丘町6丁9番5号	JR 阪和線 上野芝 南海バス 北条	向丘	上野芝
有	29,300円～67,200円程度	堺区緑ヶ丘南町4丁2番1号	JR 阪和線 上野芝 南海バス 南陵通四丁	神石	旭
有	31,500円～72,500円程度	西区鳳北町4丁220番地の1	JR 阪和線 鳳・津久野	鳳	鳳
有	30,200円～69,500円程度	中区深井北町735番地	南海バス 深井新町	深井西	深井中央

(RC—鉄筋コンクリート造)

駐車場	家賃	所在地	最寄駅等	学校区	
				小学校	中学校
有	26,400円～34,800円程度	堺区翁橋町2丁3番2号	南海高野線 堺東	安井	陵西

(RC—鉄筋コンクリート造)

3DK



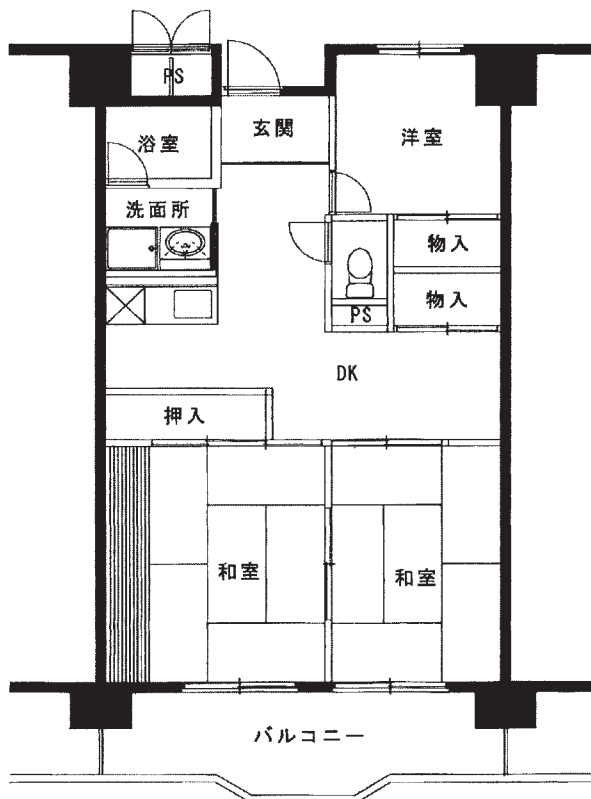
■あき家 (福祉世帯向け)(単身申込不可)

- 世帯の計算後の月収が 158,000 円 (裁量世帯の場合 259,000 円) 以下の方が申込みできます。
- 単身者の方は申込みできません。
- 26 及び 27 ページの福祉世帯に該当する方が申込みできます。
- 高齢者・障害者向けに対応した設備改善は行っていません。
- 入居後にご自身で設備改善をしたい場合は、事前にお問合せ下さい。なお、改善内容によっては、認められない場合もあります。

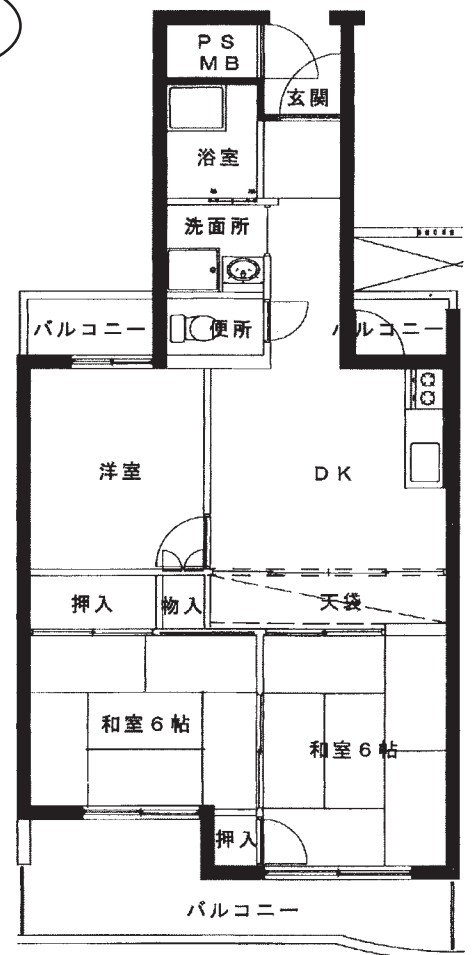
住宅区分	申込区分	住宅名	棟	階層	号室	構造	間取り	面積 (㎡)	管理開始年度	エレベーター	浴槽 給湯設備等
F 単身不可	51-103-004-0204	北深井	4	2	204	RC3 階建	3DK	60.7	昭和63年	無	設置可能 (本人負担)
	51-107-003-0202	中石津	3	1	202	RC6 階建	3DK	60.8	平成5年	無	設置可能 (本人負担)
	51-109-003-0102	浜寺	3	1	102	RC3 階建	3DK	60.5	平成6年	無	設置可能 (本人負担)
	51-112-102-0201	浅香山	B	2	201	RC3 階建	3DK	61.5	平成13年	有	設置済
	51-124-002-0903	福泉	2	9	903	RC11 階建	3DK	61.3	平成20年	有	設置済

●間取例 (間取りについては一例であり、入居いただく住宅がこの間取タイプとは限りません。)

3DK



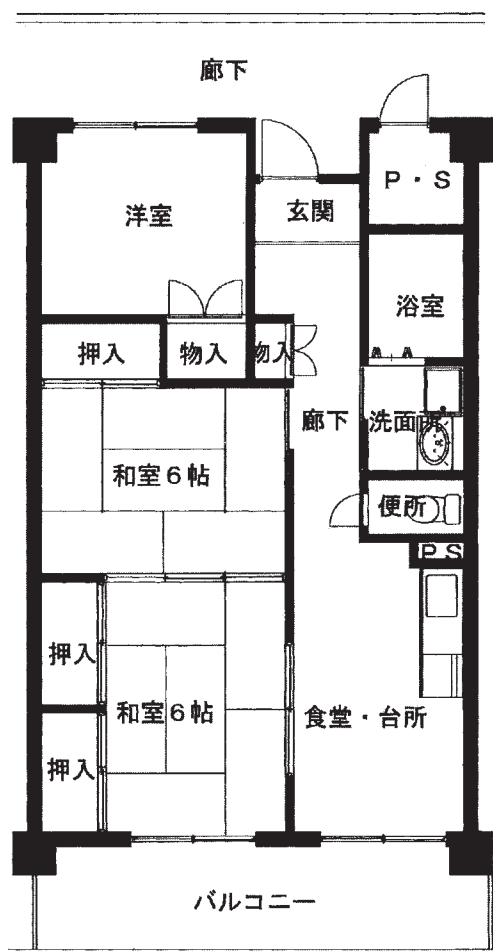
3DK



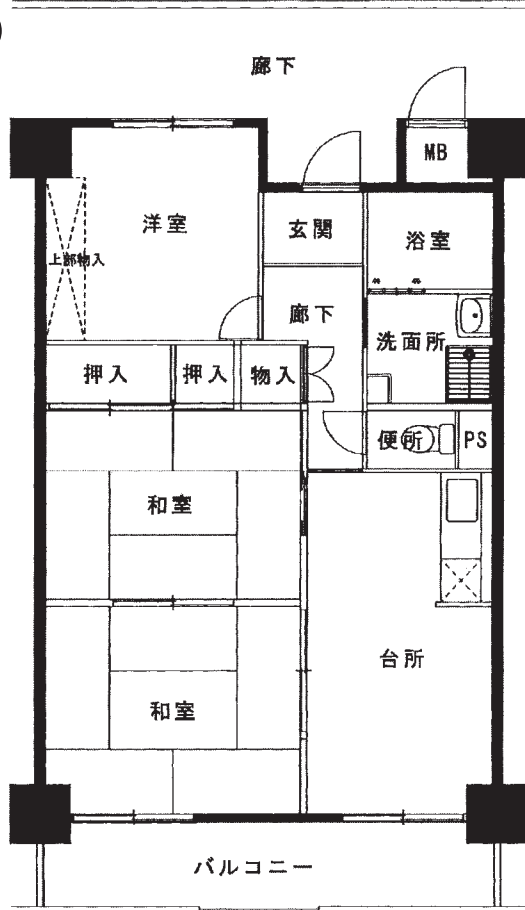
駐車場	家賃 ()は裁量世帯	所在地	最寄駅等	学校区	
				小学校	中学校
有	25,400円～37,800円 程度 程度 (～52,500円程度)	中区深井北町814番地1	JR 阪和線 上野芝 南海バス 北条	深井西	深井中央
有	28,100円～41,900円 程度 程度 (～64,600円程度)	西区浜寺石津町中5丁12番	南海本線 諏訪ノ森 阪堺線 石津	浜寺	浜寺南
有	30,800円～70,800円 程度 程度	西区浜寺昭和町1丁114番地1	南海本線 諏訪ノ森・浜寺公園 阪堺線 船尾・浜寺駅前	浜寺昭和	浜寺南
有	33,400円～49,800円 程度 程度 (～76,900円程度)	堺区浅香山町2丁5番10号	南海高野線 浅香山 JR 阪和線 浅香	浅香山	浅香山
有	29,900円～44,500円 程度 程度 (～67,500円程度)	西区山田2丁94番地7	南海バス 山田	福泉	福泉

(RC-鉄筋コンクリート造)

3DK



3DK

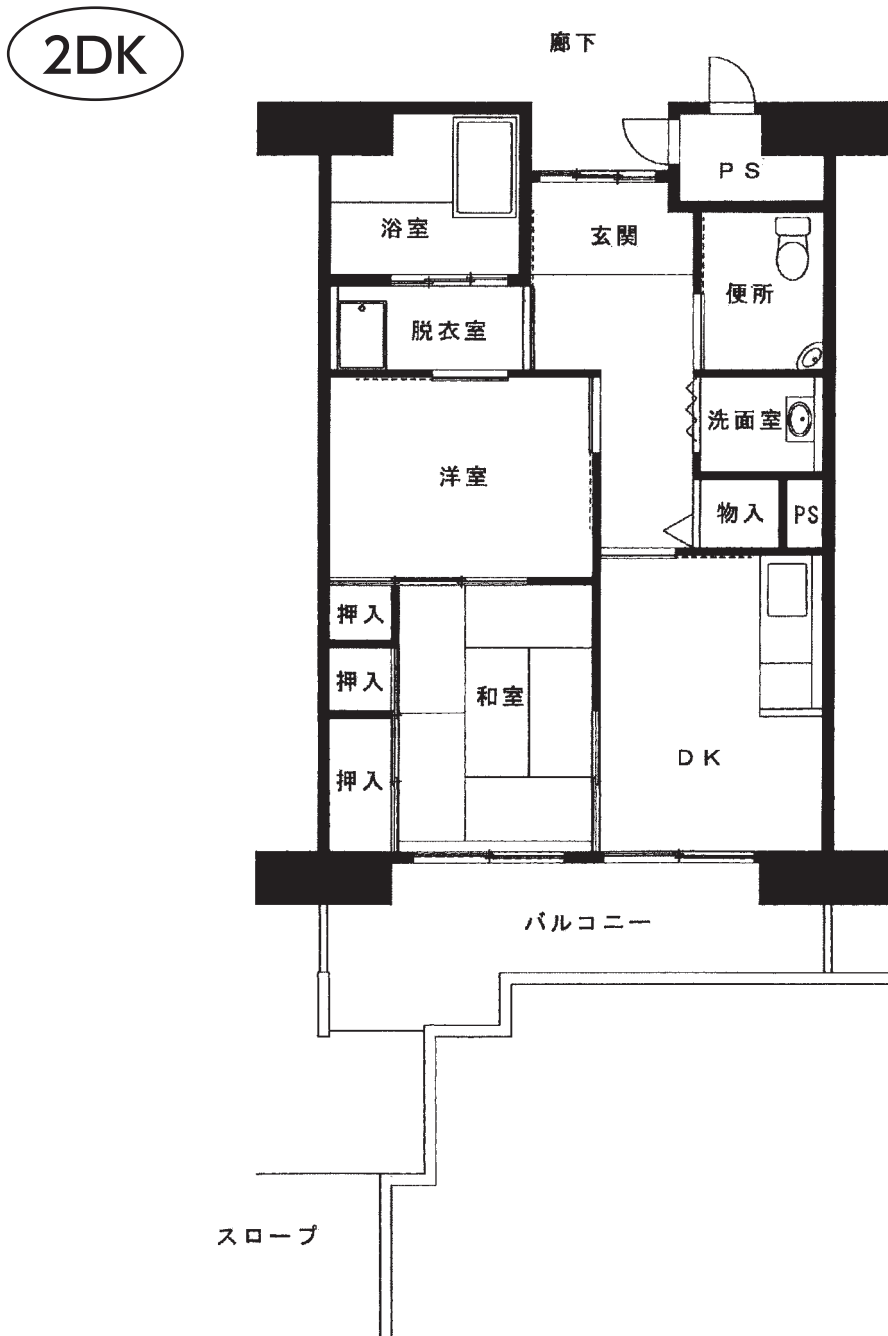


■あき家（高齢者向け）（単身申込不可）

- 原則として60歳以上の方が申込むことができます。世帯の条件については、28ページをご覧ください。
- 世帯の計算後の月収が259,000円以下の方が申込みできます。
- デイサービスセンターから派遣される生活援護員による安否確認や緊急時の対応などの福祉サービスを受けることができます。
- 2人世帯の方が申込みできます。（単身の方は申込みはできません）
- 日常生活で介助を要する方は、申込みできません。

住宅区分	申込区分	住宅名	棟	階層	号室	構造	間取り	面積 (㎡)	管理開始年度	エレベーター	浴槽 給湯設備等
二世帯 S	41-119-001-0201	八田南之町		2	201	RC4階建	2DK	52.7	平成13年	有	設置済

●間取例（間取りについては一例であり、入居いただく住宅がこの間取タイプとは限りません。）



駐車場	家賃	所在地	最寄駅等	学校区	
				小学校	中学校
有	23,800 円～ 54,600 円 程度 程度	中区八田南之町 162 番地 6	南海バス 小阪西口	八田荘	八田荘

(RC—鉄筋コンクリート造)

(SRC—鉄骨鉄筋コンクリート造)

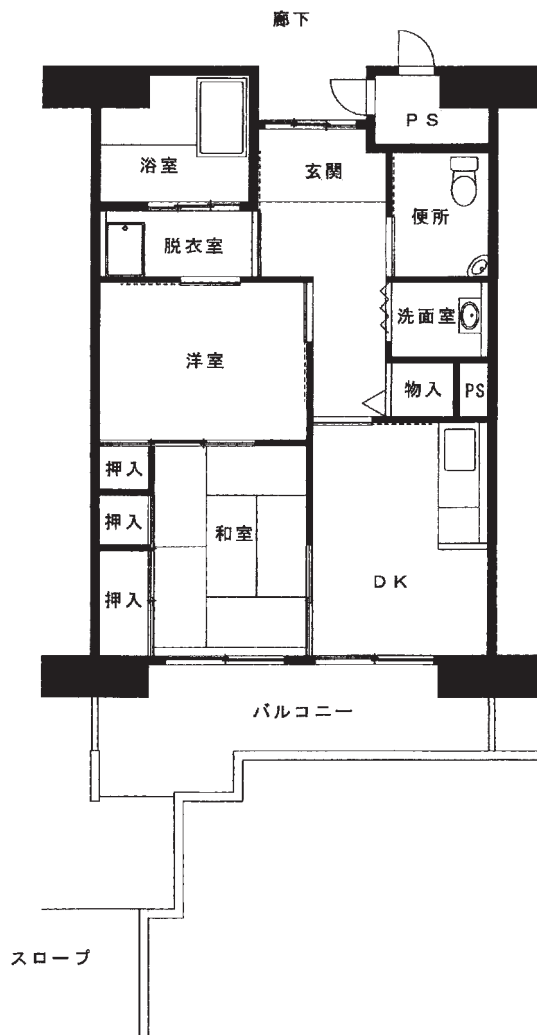
■あき家（車いす常用者世帯向け）（単身申込可）

- 世帯の計算後の月収が 259,000円以下の方が申込みます。
- 身体障害者手帳1・2級または、同程度の戦傷病者手帳の交付を受けており、下肢又は体幹機能障害の程度が高く、車いすを常用している方がいる世帯のみが申込みます。（単身者の方も申込みできます）
- 当選者は、後日車いす常用判定を受けていただきます。（判定の結果、不合格になることがあります。）
- 資格審査合格者は後日、機能測定を受けていただきます。
- 申込みの際には、55～56ページの車いす常用申出書を申込書と一緒にお願いします。

住宅区分	申込区分	住宅名	棟	階層	号室	構造	間取り	面積 (㎡)	管理開始年度	エレベーター	浴槽 給湯設備等
C 単身可	32-111-102-0101	今池	B	1	101	RC7階建	2DK	60.2	平成8年	有	設置可能 (本人負担)
	32-113-003-0105	長曾根	3	1	105	RC4階建	2DK	61.4	平成11年	有	設置済
	32-115-101-0101	北鳳	A	1	101	RC6階建	2DK	60.2	平成10年	有	設置可能 (本人負担)
	32-128-005-0101	小阪	5	1	101	RC6階建	2DK	62.0	平成28年	有	設置済

- 間取例（間取りについては一例であり、入居いただく住宅がこの間取タイプとは限りません。）

2DK



●車椅子常用者本人が、居住しなくなった場合や車いす常用者世帯向け住宅に居住する必要がなくなった場合は、住宅を明渡していただきます。なお、この場合、一定条件を満たしていれば、他の市営住宅をあっせんすることができます。ただし、引越しの費用等は、入居者負担となります。

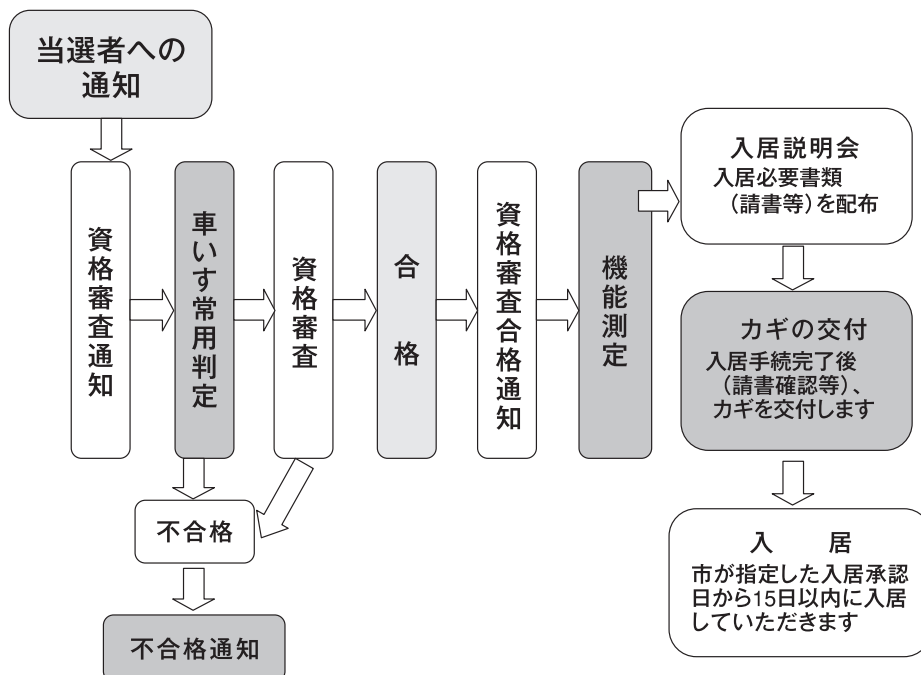
駐車場	家賃	所在地	最寄駅等	学校区	
				小学校	中学校
有	29,600円～68,100円程度	堺区今池町3丁2番2号	南海高野線 浅香山	浅香山	浅香山
有	26,700円～61,300円程度	北区長曾根町1179番地6	地下鉄御堂筋線 新金岡 南海バス 労災病院前	新金岡	金岡北
有	29,500円～67,700円程度	西区鳳北町8丁443番地	JR 阪和線 鳳・津久野	鳳	鳳
有	28,700円～66,000円程度	中区小阪359番地9	南海バス 小阪西口	久世	平井

(RC—鉄筋コンクリート造)

車いす常用者(世帯)向け 住宅抽選結果から入居まで

当選者は、後日資格審査(車いす常用判定・書類審査)を受けていただきます。

合格された方には、後日空家修理の参考とさせていただくため、車いす常用者に機能測定(日常生活動作について)を受けていただきます。ただし、本人の機能に完全に則したものとならない場合もあります。



2021年10月募集における区分の応募状況

募集年月	令和2年10月	募集状況				11月4日現在					
住宅区分	申込区分	申込住宅名	応募者数	募集戸数	倍率	住宅区分	申込区分	申込住宅名	応募者数	募集戸数	倍率
A-1	11-101-002-0208	上野芝住宅 2 棟 208 号 3DK	0	1	0.0	B-1	14-035-002-0108	七道並松住宅 2 棟 108 号 3DK	3	1	3.0
	11-101-003-0203	上野芝住宅 3 棟 203 号 3DK	2	1	2.0		14-125-002-0706	東雲東町住宅 2 棟 706 号 3DK	53	1	53.0
	11-102-001-1303	向陵西町住宅 1303 号 3DK	17	1	17.0	B-2	15-125-002-0301	東雲東町住宅 2 棟 301 号 2DK	87	1	87.0
	11-103-001-0206	北深井住宅 1 棟 206 号 3DK	0	1	0.0		15-125-002-0605	東雲東町住宅 2 棟 605 号 2DK	62	1	62.0
	11-103-004-0103	北深井住宅 4 棟 103 号 3DK	3	1	3.0		15-125-003-0502	東雲東町住宅 3 棟 502 号 2DK	58	1	58.0
	11-104-003-0503	百舌鳥住宅 3 棟 503 号 3DK	4	1	4.0	単身 B	16-125-001-0301	東雲東町住宅 1 棟 301 号 1DK	42	1	42.0
	11-105-102-0204	緑ヶ丘住宅 B 棟 204 号 3DK	6	1	6.0	Y-1	21-108-001-1308	堺市駅前住宅 1308 号 3DK (子育て世帯)	6	1	6.0
	11-106-108-0403	旭ヶ丘住宅 H 棟 403 号 3DK	3	1	3.0		21-111-102-0505	今池住宅 B 棟 505 号 3DK (子育て世帯)	3	1	3.0
	11-107-003-0207	中石津住宅 3 棟 207 号 3DK	3	1	3.0		21-124-001-0705	福泉住宅 1 棟 705 号 3DK (子育て世帯)	5	1	5.0
	11-108-001-0607	堺市駅前住宅 607 号 3DK	34	1	34.0		21-127-001-1001	深井中町住宅 1 棟 1001 号 3DK (子育て世帯)	21	1	21.0
	11-109-001-0105	浜寺住宅 1 棟 105 号 3DK	6	1	6.0		21-128-002-0904	小阪住宅 2 棟 904 号 3DK (子育て世帯)	14	1	14.0
	11-111-101-0203	今池住宅 A 棟 203 号 3DK	9	1	9.0	F	51-104-004-0302	百舌鳥住宅 4 棟 302 号 3DK (福祉世帯)	7	1	7.0
	11-112-101-0805	浅香山住宅 A 棟 805 号 3DK	10	1	10.0		51-107-004-0201	中石津住宅 4 棟 201 号 3DK (福祉世帯)	3	1	3.0
	11-113-001-1402	長曾根住宅 1 棟 1402 号 3DK	26	1	26.0		51-111-102-0103	今池住宅 B 棟 103 号 3DK (福祉世帯)	10	1	10.0
	11-115-102-0403	北鳳住宅 B 棟 403 号 3DK	19	1	19.0		51-115-104-0204	北鳳住宅 D 棟 204 号 3DK (福祉世帯)	10	1	10.0
	11-116-001-0304	鶴道住宅 1 棟 304 号 3DK	2	1	2.0		51-127-001-0303	深井中町住宅 1 棟 303 号 3DK (福祉世帯)	33	1	33.0
	11-120-002-0403	深井北町住宅 2 棟 403 号 3DK	21	1	21.0		51-128-005-0402	小阪住宅 5 棟 402 号 3DK (福祉世帯)	16	1	16.0
	11-123-001-0507	大豆塚住宅 1 棟 507 号 3DK	38	1	38.0	B-1	74-037-001-0403	翁橋住宅 1 棟 403 号 3DK (事故住宅)	9	1	9.0
	11-124-001-0403	福泉住宅 1 棟 403 号 3DK	6	1	6.0						
	11-127-001-0705	深井中町住宅 1 棟 705 号 2LDK	24	1	24.0						
11-128-001-0904	小阪住宅 1 棟 904 号 3DK	12	1	12.0							
A-2	12-106-107-0302	旭ヶ丘住宅 G 棟 302 号 2DK	17	1	17.0						
	12-116-001-0105	鶴道住宅 1 棟 105 号 2DK	6	1	6.0						
	12-120-001-0106	深井北町住宅 1 棟 106 号 2DK	66	1	66.0						
	12-128-002-0602	小阪住宅 2 棟 602 号 2DK	43	1	43.0						

MEMO

A series of horizontal dotted lines for writing.

MEMO

A series of horizontal dotted lines for writing.

MEMO

A series of horizontal dotted lines for writing.